

CAPSULE

DESIGN KATERYNA SOKOLOVA



casala[®]

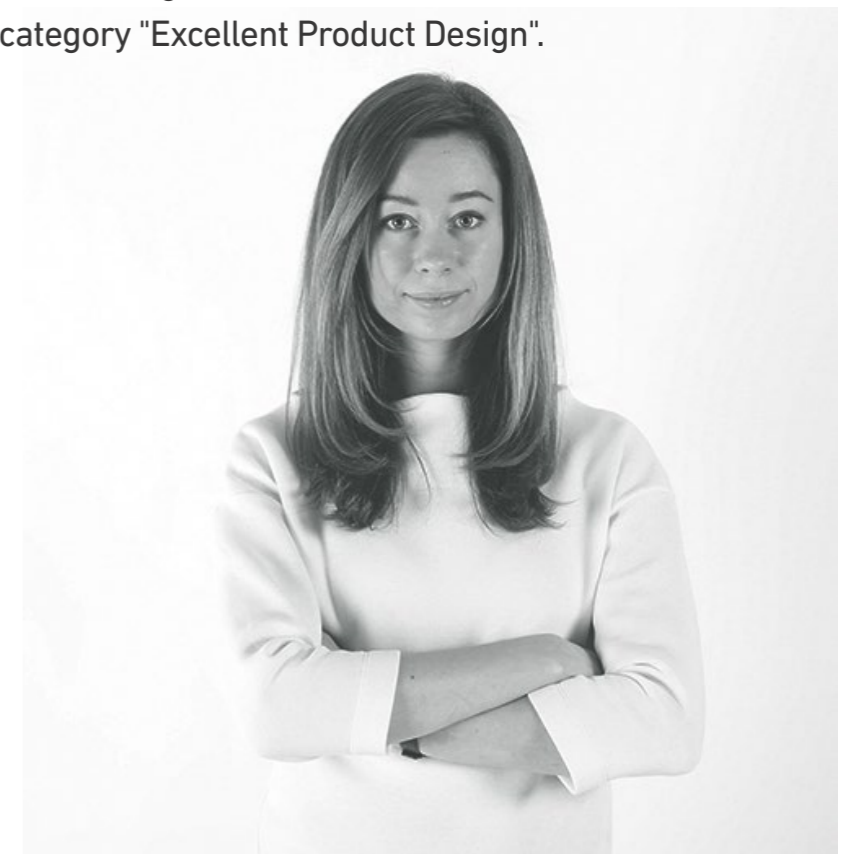
DESIGN LINKED TO FUNCTIONALITY

Casala specialises in the production of stylish contract furniture that excels in both design and functionality. "Design linked to Functionality" is deeply rooted within our DNA and plays a major role in the design process. We work together with leading designers in our industry. More than hundred years of experience in furniture guarantees that Casala furniture offers a lot of comfort and ease of use in addition to high quality.

casala®

KATERYNA SOKOLOVA

Kateryna Sokolova (1984) is a Ukrainian industrial designer. She works within various disciplines: furniture, lighting, hardware, electronics and the environment. Kateryna participates in several European design exhibitions. For Casala's Capsule she received, among others, the German Design Award 2020 in the category "Excellent Product Design".

**NL**

Kateryna Sokolova (1984) is een industrieel ontwerper uit Oekraïne. Zij werkt binnen verschillende disciplines: meubilair, verlichting, hardware, elektronica en milieu. Kateryna neemt deel aan verschillende Europese designtentoonstellingen. Voor Casala's Capsule ontving zij onder andere de German Design Award 2020 in de categorie "Excellent Product Design".

DE

Kateryna Sokolova (1984) ist eine ukrainische Industriedesignerin. Sie arbeitet in verschiedenen Disziplinen: Möbel, Beleuchtung, Hardware, Elektronik und Umwelt. Kateryna nimmt an verschiedenen europäischen Designausstellungen teil. Für Casala's Capsule erhielt sie unter anderem den German Design Award 2020 in der Kategorie "Excellent Product Design".

FR

Kateryna Sokolova (1984) est une designer industrielle ukrainienne. Elle travaille dans différentes disciplines : mobilier, éclairage, matériel informatique, électronique et environnement. Kateryna participe à diverses expositions de design en Europe et a été récompensée, entre autres, par le German Design Award « Excellent Product Design » pour le modèle Capsule de Casala.

CAPSULE SOFT SEATING

Capsule is a furniture line designed by Kateryna Sokolova for Casala. Capsule is inspired by a cocoon, which guarantees security, comfort and innovation. In large office environments, Capsule is a stylish object that creates privacy without being completely isolated from the environment. Ideal for undisturbed reading or phone calls. An additional advantage is that Capsule absorbs ambient noise, which benefits the acoustics in the room.



NL
Capsule is een meubellijn, ontworpen door Kateryna Sokolova voor Casala. Capsule is geïnspireerd op een cocon, welke garant staat voor geborgenheid, comfort en vernieuwing. In grote kantooromgevingen is Capsule een stijlvol object dat privacy creëert zonder volledig afgesloten te zijn van de omgeving. Ideaal voor ongestoord inlezen of telefoneren. Bijkomend voordeel is dat Capsule omgevingsgeluid absorbeert, hetgeen de akoestiek in de ruimte ten goede komt.

DE
Capsule ist eine Möbellinie, die Kateryna Sokolova für Casala entworfen hat. Capsule ist von einem Kokon inspiriert, der Sicherheit, Komfort und Innovation garantiert. In großen Büroumgebungen ist Capsule ein stilvolles Objekt, das Privatsphäre schafft, ohne vollständig von der Umgebung isoliert zu sein. Ideal für ungestörtes Lesen oder Telefonieren. Ein zusätzlicher Vorteil ist, dass Capsule Umgebungsgeräusche absorbiert, was der Akustik im Raum zugutekommt.

FR
Capsule est une ligne de mobilier dessinée par Kateryna Sokolova pour Casala. Capsule est inspirée d'un cocon, offrant sécurité, confort et innovation. Dans les grands espaces de bureaux, Capsule est un objet élégant qui crée un espace d'intimité sans vous isoler entièrement de l'environnement. L'idéal pour lire en toute quiétude ou téléphoner. Capsule présente également l'avantage d'absorber le bruit ambiant, améliorant ainsi l'acoustique de la pièce.



Kateryna Sokolova designed Capsule to offer a stylish solution to the increasing need for concentration and privacy in office environments.



CAPSULE AWARDS



FX International Interior Design Award 'Product of the Year' 2018
German Design Award 'Excellent Product Design' for 'Office Furniture' 2020

CAPSULE BENCH SOFT SEATING

Capsule Bench is a popular choice in lounge and reception areas as it easily creates extra seating space. Capsule Bench is available in several shapes and sizes. This offers many possibilities to create a variety of configurations, on their own or in combination with Capsule.



NL

Capsule Bench is een populaire keuze in lounge en wachruimtes doordat hiermee eenvoudig extra zitruime wordt gerealiseerd. Capsule Bench is verkrijgbaar in meerdere vormen en afmetingen. Dit biedt veel mogelijkheden tot het creëren van uiteenlopende opstellingen, op zichzelf staand of in combinatie met Capsule.

DE

Capsule Bench ist eine beliebte Wahl in Lounge- und Empfangsbereichen, da sie leicht zusätzlichen Sitzplatz schafft. Capsule Bench ist in vier Größen erhältlich. Dies bietet viele Möglichkeiten, eine Vielzahl von Konfigurationen zu erstellen, als einzelnstehende Sitzgelegenheiten oder in Kombination mit Capsule.

FR

Capsule Bench est un choix apprécié dans les salles d'attente car il permet de créer facilement des zones d'assise supplémentaires. Capsule Bench est disponible en différentes formes et dimensions, permettant d'imaginer des configurations variées, seules ou associées à des canapés Capsule.



DESIGN LINKED TO FUNCTIONALITY

DESIGN LINKED TO FUNCTIONALITY

PRODUCT
CAPSULE

LOCATION
VALK HOTEL,
DEVENTER - NL

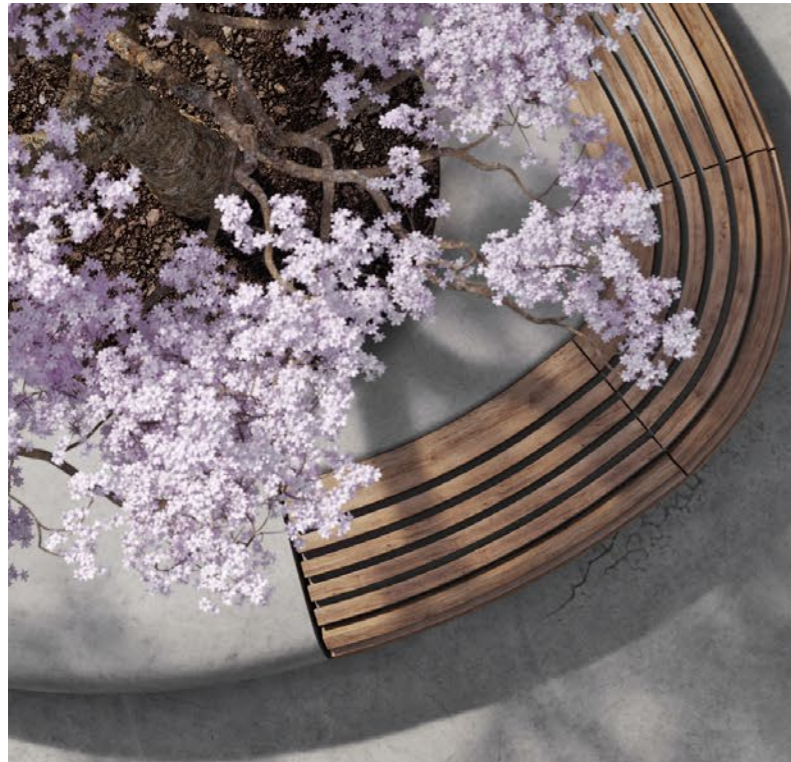
INTERIOR ARCHITECT
HEDWIG VAN DER VALK

ARCHITECT
P.A.M. TEUNISSEN
ARCHITECTENBUREAU

PHOTOGRAPHY
CHRIS VAN KOEVERDEN



CAPSULE BENCH IS A
POPULAR CHOICE IN LOUNGE
AND RECEPTION AREAS AS
IT EASILY CREATES EXTRA
SEATING SPACE



Capsule Bench is available in several shapes and sizes.
This offers many possibilities to create a variety of configurations, on their own or in combination with Capsule.

IN LARGE
OFFICE SPACES
CAPSULE IS A
STYLISH OBJECT
THAT CREATES
PRIVACY
WITHOUT BEING
COMPLETELY
CUT OFF FROM
THE
SURROUNDINGS



CAPSULE LOUNGE SOFT SEATING

Besides the Capsule 1- and 2-seater, now there are also Lounge and Bench options available within the program. The characteristic round shapes remain intact and invite you to create accessible arrangements in open spaces.



NL
Naast de Capsule 1- en 2-zitter, zijn er ook Lounge en Bench varianten beschikbaar binnen het programma. De kenmerkende ronde vormen zijn hierbij intact gebleven en nodigen uit tot het creëren van toegankelijke opstellingen in open ruimtes.

DE
Neben dem Capsule 1- und 2-Sitzer gibt es jetzt auch Lounge- und Bench-Optionen im Programm. Die charakteristischen runden Formen bleiben erhalten und laden Sie ein, barrierefreie Arrangements in „open space“ Einrichtungen zu schaffen.

FR
En plus de Capsule 1 et 2 places, des variantes Lounge et Bench sont désormais disponibles dans la gamme. Les formes arrondies caractéristiques, parfaitement préservées, vous invitent à créer d'agréables agencements dans les open-spaces.

WIDE RANGE OF FABRICS TO PERSONALISE CAPSULE TO YOUR NEEDS



DESIGN LINKED TO FUNCTIONALITY



DESIGN LINKED TO FUNCTIONALITY



PRODUCT
CAPSULE, CAPSULE LOUNGE,
WALLSTREET

LOCATION
BEDROCAN,
WOERDEN - NL

SUPPLIER
NOORDHUIS

PHOTOGRAPHY
CHRIS VAN KOEVERDEN



Capsule Lounge acquires a more open character by halving the cocoon. This makes it ideal for informal settings. Its iconic design gives every room a warm, modern look.

NL
Capsule Lounge verkrijgt door het halveren van de cocoon een meer open karakter. Dit maakt hem uitermate geschikt voor informele settings als ontvangen en ontmoeten. Zijn iconisch design geeft iedere ruimte een warme, moderne uitstraling.

DE
Capsule Lounge erhält einen offeneren Charakter, indem der Kokon halbiert ist. Dies macht es ideal für Ruhezeiten. Sein ikonisches Design verleiht jedem Raum einen warmen, modernen Look. Capsule Lounge ist als Ein-, Zwei- und Dreisitzer erhältlich.

FR
Capsule Lounge possède un caractère plus ouvert par sa forme de demi-cocoon, le rendant propice à des réunions et des moments d'échanges informels. Son design iconique confère à chaque espace une atmosphère chaleureuse et moderne.

An additional advantage is that Capsule absorbs ambient noise, which benefits the acoustics in the space.





DESIGN LINKED TO FUNCTIONALITY

DESIGN LINKED TO FUNCTIONALITY

PRODUCT
CAPSULE

PRODUCT
CAPSULE

LOCATION
CONFERENCE CENTER NEW BABYLON,
THE HAGUE - NL

INTERIOR ARCHITECT
CASPER SCHWARZ

ARCHITECT
MVSA ARCHITECTS

PHOTOGRAPHY
CHRIS VAN KOEVERDEN

CAPSULE FABRIC OPTIONS

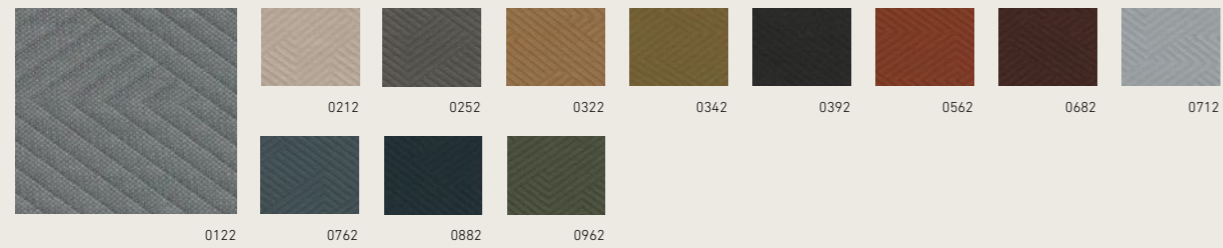
NEVADA



PLECTO



MIZMAZE



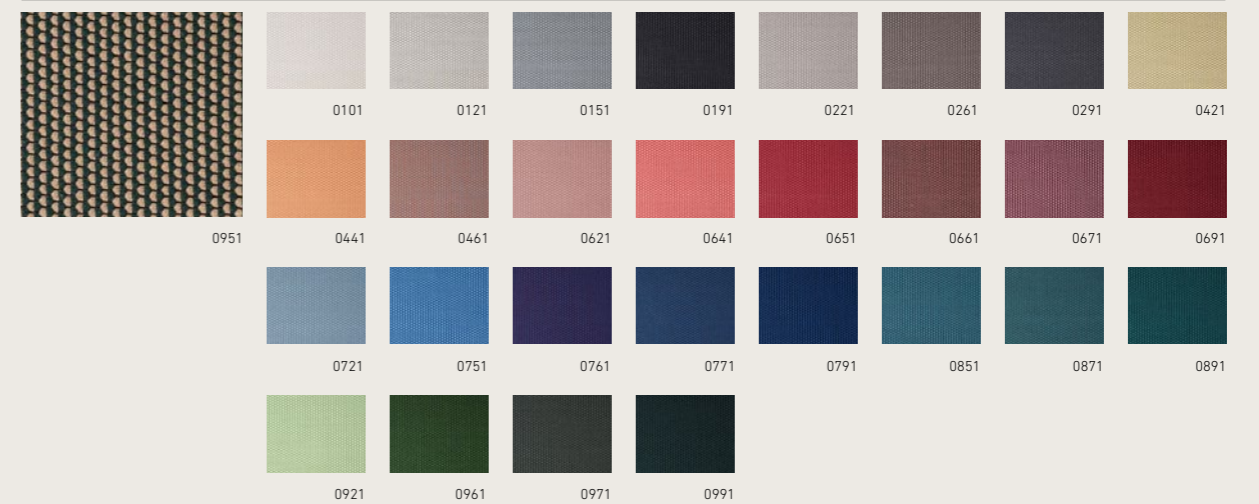
PLANUM



UNIFORM MÉLANGE



DROP



DESIGN LINKED TO FUNCTIONALITY

DESIGN LINKED TO FUNCTIONALITY

CAPSULE DIMENSIONS

Dimensions width, depth, height (in cm)

DESIGN LINKED TO FUNCTIONALITY



CAPSULE 1-SEATER

4255/17

100 x 78 x 170
weight approx.: 50kg



CAPSULE BENCH 1-SEATER

4230/00

81,5 x 47 x 44



CAPSULE 2-SEATER

4260/17

190 x 78 x 170
weight approx.: 70kg



CAPSULE BENCH 2-SEATER

4231/00

150 x 47 x 44



CAPSULE LOUNGE 1-SEATER

4240/13

100 x 78 x 80



CAPSULE BENCH 1-SEATER

4235/00

81,5 x 70 x 44



CAPSULE LOUNGE 2-SEATER

4245/13

190 x 78 x 80



CAPSULE BENCH

4236/00

155 x 70 x 44



CAPSULE LOUNGE 3-SEATER

4250/13

240 x 78 x 80



CAPSULE BENCH RIGHT/LEFT BACKREST 4236/08 - 4236/09

155 x 70 x 44 (backrest height 67)

DESIGN LINKED TO FUNCTIONALITY

CAPSULE
FINISHES

standard oak legs
black powdercoated frame



black varnished legs
black powdercoated frame



white wash oak legs
white powdercoated frame

UK

UPHOLSTERY

Fully upholstered including seat and back cushion; Duo upholstery in two different fabrics from the same fabric group at no extra cost. Two different fabric groups on request.

CUSHIONS

Standard seat and back cushion. Cushions attached with zipper on the inside of the Capsule.

UNDERCARRIAGE

Standard solid oak legs in lacquered S084. Steel frame standard powder coated in SFT white or SFT black. Oak legs stained in white wash or black. Other colours and finishes on request.

DE

POLSTERUNG

Vollpolsterung inklusive Sitz- und Rückenkissen, zweifarbige Polsterung aus derselben Stoffgruppe ohne Aufpreis. Zwei verschiedene Stoffgruppen auf Anfrage.

KISSEN

Standard Sitzkissen und Rückenkissen. Die Kissen sind mit Reißverschluss an der Innenseite befestigt.

UNTERGESTELL

Standard Eiche massiv, S084 naturfarben lackiert. Stahlrahmen Standard pulverbeschichtet in SFT weiß oder SFT schwarz. Beine Eiche gebeizt in white wash oder schwarz. Andere Farben und Ausführungen auf Anfrage.

NL

STOFFERING

Binnenzijde, buitenzijde, zitkussen en rugkussen gestoffeerd; Duo stoffering in twee verschillende stoffen uit dezelfde stofgroep wordt zonder meerprijs uitgevoerd. Twee verschillende stofgroepen op aanvraag.

KUSSENS

Standaard voorzien van zit- en rugkussen. Kussens bevestigd met rits aan de binnenkant van de Capsule.

ONDERSTEL

Standaard uitgevoerd met massief eiken poten blank gelakt in S084. Stalen frame standaard gepoedercoat in SFT wit of SFT zwart. Eiken poten gebeitst in white wash of zwart. Andere kleuren en afwerking op aanvraag.

FR

TAPISSAGE

Entièrement tapissé y compris coussins d'assise et de dossier ; tapissage bicolore avec deux tissus du même groupe sans surcoût. Tissus de groupes différents sur demande.

COUSSINS

Un coussin d'assise et un coussin de dossier en standard. Les coussins sont attachés à l'intérieur de Capsule par fermeture éclair.

STRUCTURE

Pieds en chêne massif vernis S084 en standard. Châssis en acier laqué époxy SFT White ou SFT Black. Pieds chêne teintés white wash ou noir. Autres coloris et finitions sur demande.

SHOWROOMS

Casala Meubelen Nederland bv
Rolweg 10
4104 AV Culemborg
The Netherlands
+31 (0)345 51 73 88
info@casala.com

Design Post Amsterdam
Cruquiusweg 111m
1019 AG Amsterdam
The Netherlands
+31 (0)20 463 39 80

Casala Objektmöbel GmbH
Magirusstraße 16
31867 Lauenau
Germany
+49 (0)5043 71 0
casala@casala.com

Casala Ltd
2 Sycamore Street
Clerkenwell, EC1Y 0SF
London
United Kingdom
+44 (0)20 3958 0058
sales@casala.com

Casala S.à.r.l.
54 rue du 19 Janvier
92380 Garches
France
+33 (0)1 47 10 02 22
contact@casala.com

www.casala.com

© images

Alexander van Berge: 1, 4, 6, 8,
Joep Swagemakers: 7, 10, 12, 15, 16, 18, 19, 20, 22
Chris van Koeverden: 24

© Casala Meubelen Nederland B.V.

All copyrights and intellectual property rights in this publication are the property of Casala. No part of this item may be reproduced without the prior written permission of Casala. We respect the rights of third parties. If material has been produced without recognition, please inform us at marketing@casala.com.

The colours in this publication may differ to the original product. We recommend requesting a product sample. Sample service and further information:

www.casala.com/samples

casala®

